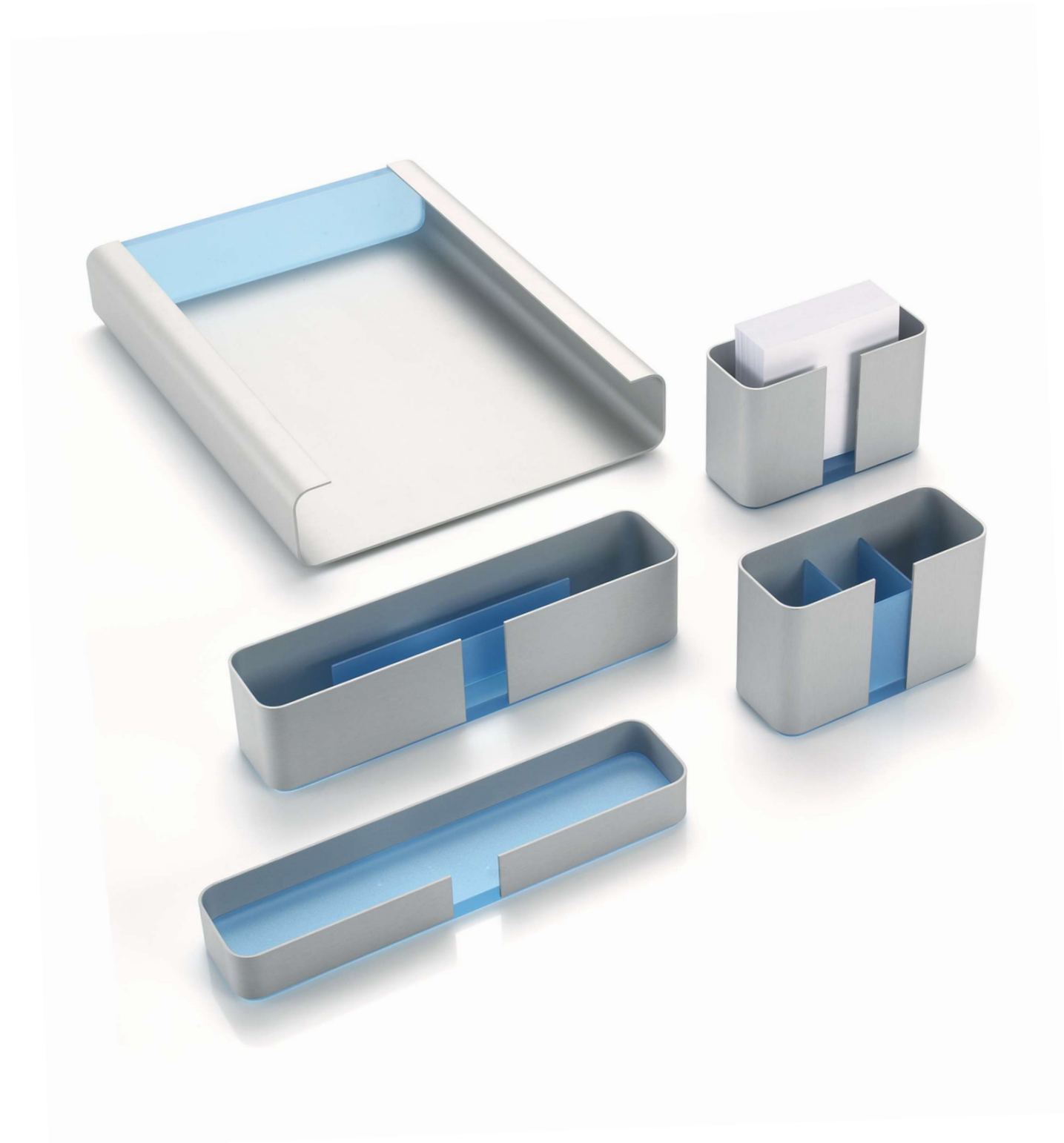


Mara, Helit



For helit, wiege has designed and developed a complete range of desktop accessories.

The combination of satinized plexiglass and anodized aluminium in a striking design results in a distinctive and recognizable product line.

All products in the range feature a perfect synthesis of aesthetic and functional requirements. The product concept allows further products to be added to the range in the future.

A4 letter tray, pen tray, note box, pen holder and letter holder have been designed with only very few different components that permit the range to be manufactured economically.

Our service:

Concept formation, product design, model and prototype making, visualization, basic construction, support to serial production stage

Für die Firma helit hat wiege eine komplette Serie von Schreibtisch-accessoires gestaltet und entwickelt.

Die Kombination aus satiniertem Plexiglas und eloxiertem Aluminium in einer signifikanten Gestaltung führt zu einer eigenständigen und wiedererkennbaren Produktlinie.

Ästhetische und funktionale Anforderungen werden in allen Produkten der Serie harmonisch umgesetzt. Das Produktkonzept ist so ausgelegt, dass über die Zeit weitere Produkte zur Serie ergänzt werden können.

Papierablage A4, Stiftschale, Zettelbox, Stifteköcher und Briefständer werden mit einer sehr geringen Anzahl unterschiedlicher Komponenten realisiert, die eine wirtschaftliche Herstellung der Serie ermöglichen.

Unsere Leistung:

Konzeptentwicklung, Produktdesign, Modell- und Prototypenbau, Visualisierung, Basiskonstruktion, Begleitung bis zur Serienreife



Zettelbox und Stifteköcher
Note box and pen holder

wiege

Mara, Helit